

Auswertung der Elternbefragung im April 2012

Klasse 1-4 (Rücklauf: 65 Fragebögen)

	1	2	3	4	5	6
1. Äußere Bedingungen						
Das Schulhaus ist kindgemäß	24	37	2	1	0	0
Gestaltung der Klassenzimmer ist kindgemäß	31	31	1	0	0	0
Die Außenanlagen sind kindgemäß	18	28	13	3	0	0
Lern- und Lehrmittel stehen ausreichend zur Verfügung	22	31	11	0	0	0
2. Schulklima						
Mein Kind fühlt sich an der Schule wohl	30	23	7	2	0	0
Die Eltern fühlen sich an der Schule wohl	21	28	9	3	0	0
Die Eltern werden von den Lehrern ernst genommen	22	25	13	0	1	0
Die Eltern werden vom Schulleiter ernst genommen	26	25	7	0	3	0
Der Umgangston der Kinder untereinander ist freundlich	8	24	25	5	1	0
Der Umgangston zwischen Lehrern und Schülern ist freundlich	18	31	9	2	0	0
Der Umgangston zwischen Eltern und Lehrern ist freundlich	30	29	2	1	0	0
3. Erziehung						
Es gibt klare Regeln an der Schule	34	27	1	0	0	0
Auf Verstöße / Gewalt wird angemessen reagiert	19	26	11	3	3	0
Auf Höflichkeit und Umgangsformen wird geachtet	33	26	2	0	0	0
4. Information						
Ich werde über schulische Leistungen und eventuelle Probleme meines Kindes ausreichend informiert.	19	32	7	1	2	1
Über organisatorische Dinge (Termine/Stundenplan-änderungen usw.) werde ich ausreichend informiert	25	27	7	3	0	0
5. Wissen						
Die Hausaufgaben sind zeitlich angemessen	15	28	13	3	3	0
Die Hausaufgaben sind vom Schwierigkeitsgrad her angemessen	21	24	15	0	2	0
Der Lernzuwachs in diesem Schuljahr entspricht dem Leistungsvermögen meines Kind	24	18	16	0	2	1
Die Lehrkräfte bemühen sich um die Kinder	20	27	12	2	0	0
6. Gesamt						
Mit der Schule insgesamt sind wir als Eltern sehr zufrieden	23	22	11	4	0	0

Summe der abgegebenen Stimmen:

483

569

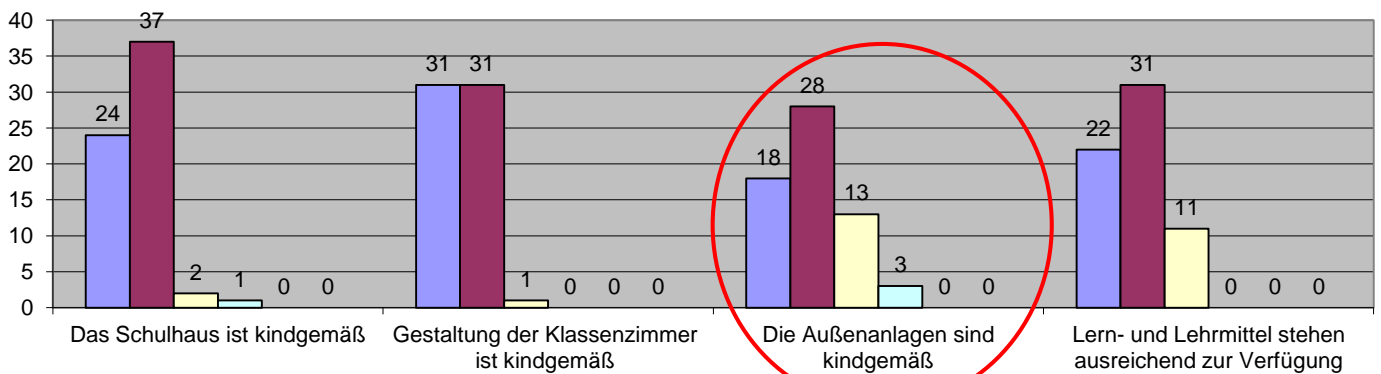
194

33

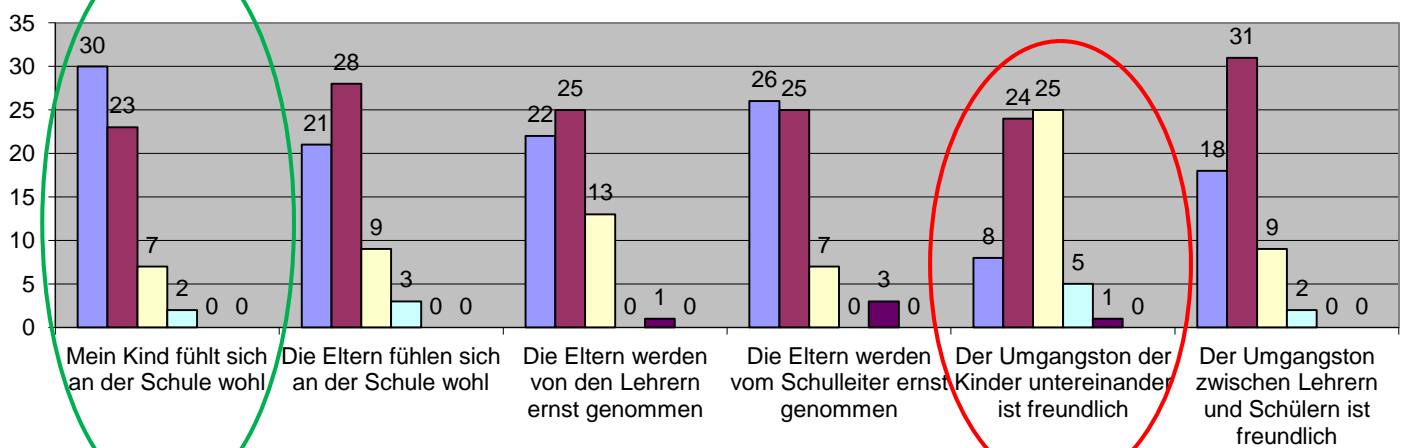
17

2

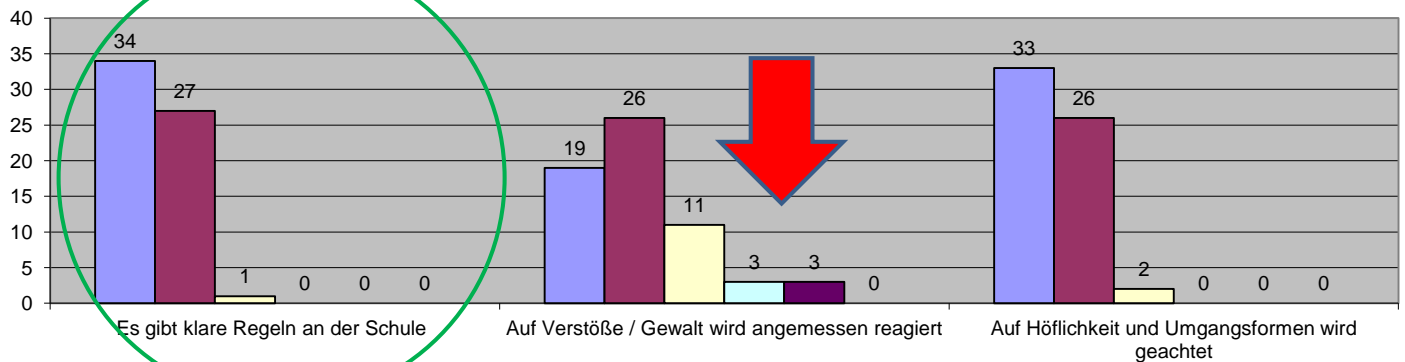
Äußere Bedingungen



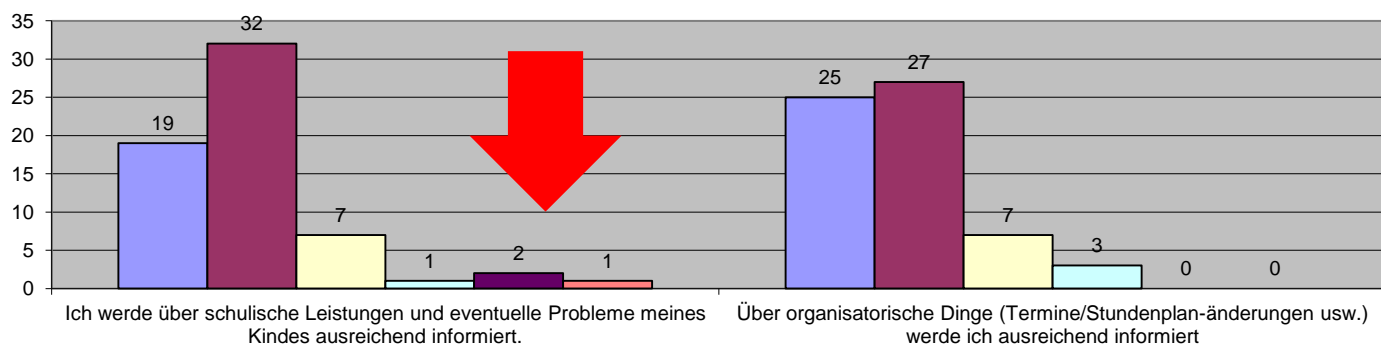
Schulklima



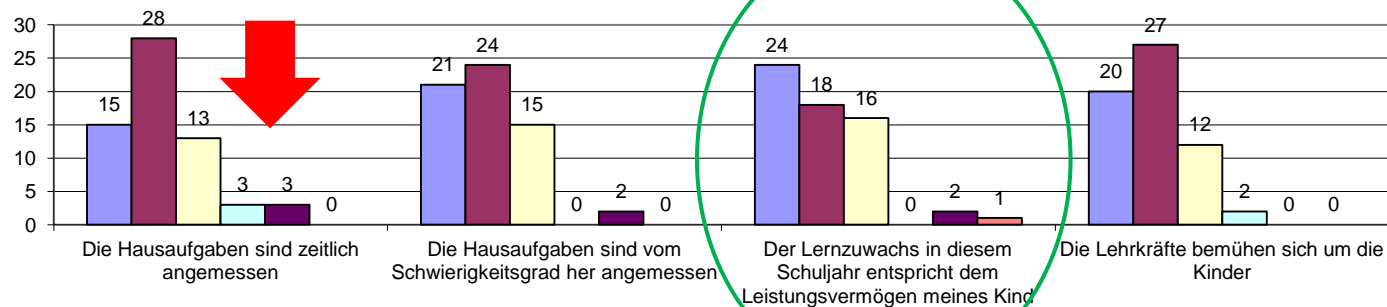
Erziehung



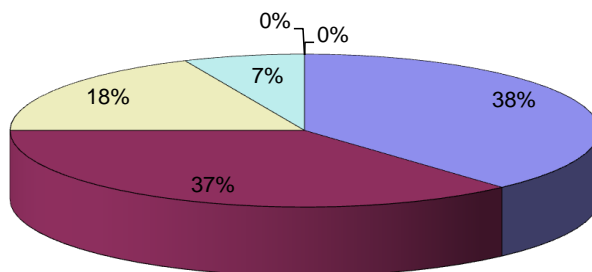
Information



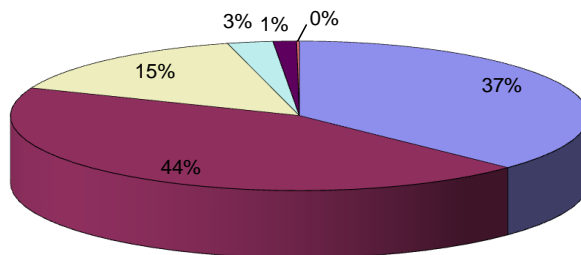
Wissen



Mit der Schule insgesamt sind wir als Eltern sehr zufrieden



Summe der abgegebenen Stimmen:



Das möchten wir noch sagen: (allgemeine Statements v Eltern)

Die Schule ist für mein Kind genau das Richtige. Es fühlt sich sehr wohl. Alles ist sehr persönlich. Ich finde toll, dass jeder Lehrer jedes Kind kennt und ernst nimmt.

Was uns noch positiv gefällt: Viele verschiedene Aktionen und Veranstaltungen auch außerhalb der Schule!

froh über kleine, freundliche Schule; jedes Kind wird für sich allein gesehen;

Die Monatsfeiern sind schön, aber etwas zu viel! Vielleicht würde 1x pro Vierteljahr eine Monatsfeier genügen!

Besonderes Pausenbrot für Kinder toll; im Winter auch mal Frühstück im Innenbereich der Schule durchführen;

Sportunterricht auf 2 Doppelstunden beschränken;

Schnelle Kontaktaufnahme der Lehrer mit Eltern bei Problemen oder fehlender Leistung erwünscht!

Wir sind mit dem EIGA-System nicht zufrieden; Es müsste dort mehr erklärt werden. Die Kleinen können nicht alles von den großen Schülern lernen.

Stundenausfälle könnten früher mitgeteilt werden, da einen Tag vorher dies sonst schwer zu organisieren ist.

Sprechzeiten am Nachmittag für berufstätige Eltern wichtig!

In manchen Situationen wäre ein kurzer Brief als Info an die Eltern sinnvoll (z.B. vor Wandertag, früherer Unterrichtsschluss)