

# Antwortenverteilung - Elternfragebogen

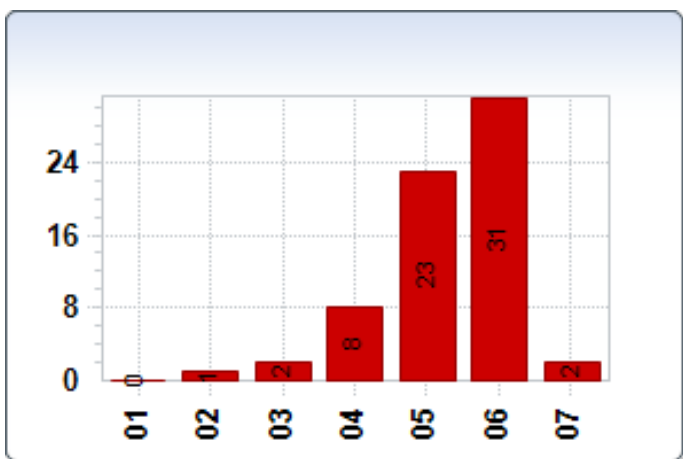
Evaluation Wartmannsroth (GS)

01.10.2009 bis 30.10.2009

Bezeichnung	Anzahl der Fragebögen
Gesamt	67

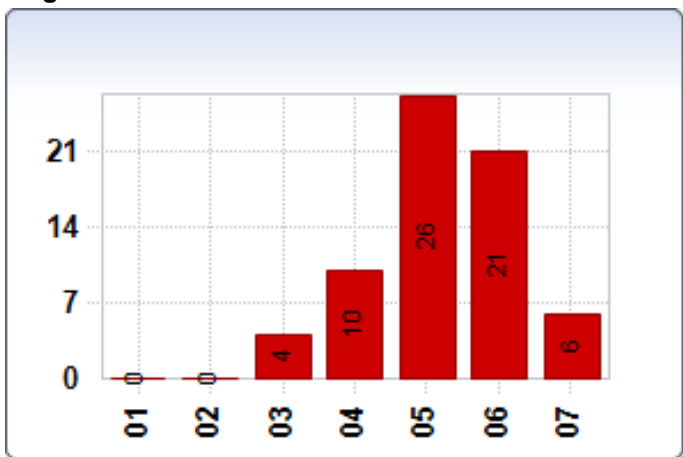
## Die Schulleitung nimmt sich Zeit für Eltern.

01 - trifft gar nicht zu	0	0,00%
02 - trifft nicht zu	1	1,49%
03 - trifft eher nicht zu	2	2,99%
04 - trifft eher zu	8	11,94%
05 - trifft zu	23	34,33%
06 - trifft voll und ganz zu	31	46,27%
07 - keine Antwort	2	2,99%



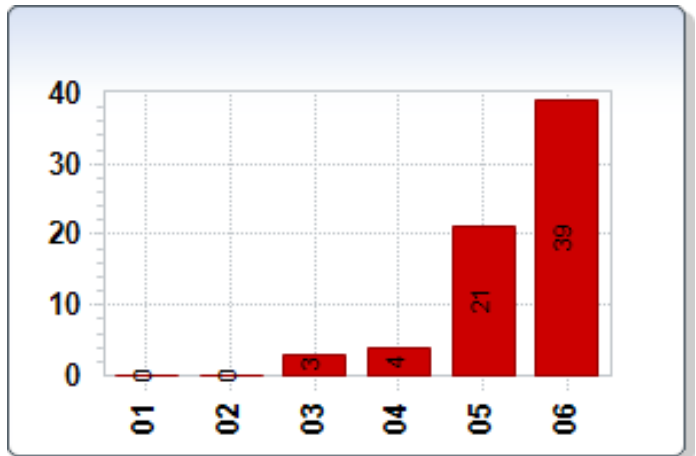
## Die Schulleitung bezieht bei wichtigen Dingen klar Stellung.

01 - trifft gar nicht zu	0	0,00%
02 - trifft nicht zu	0	0,00%
03 - trifft eher nicht zu	4	5,97%
04 - trifft eher zu	10	14,93%
05 - trifft zu	26	38,81%
06 - trifft voll und ganz zu	21	31,34%
07 - keine Antwort	6	8,96%



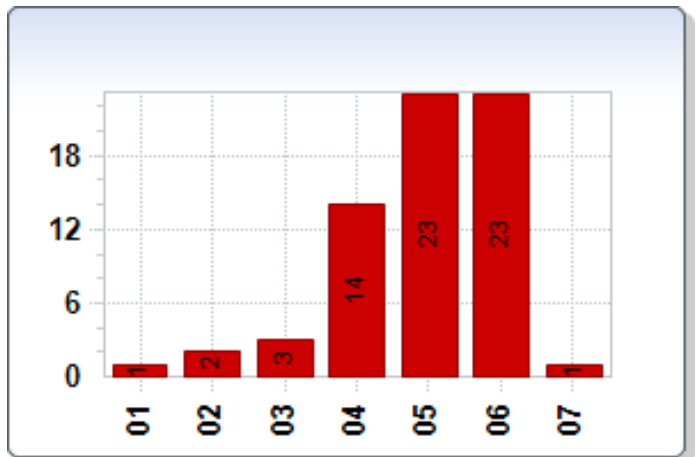
**Ich habe den Eindruck, dass die Schule gut geleitet wird.**

01 - trifft gar nicht zu	0	0,00%
02 - trifft nicht zu	0	0,00%
03 - trifft eher nicht zu	3	4,48%
04 - trifft eher zu	4	5,97%
05 - trifft zu	21	31,34%
06 - trifft voll und ganz zu	39	58,21%



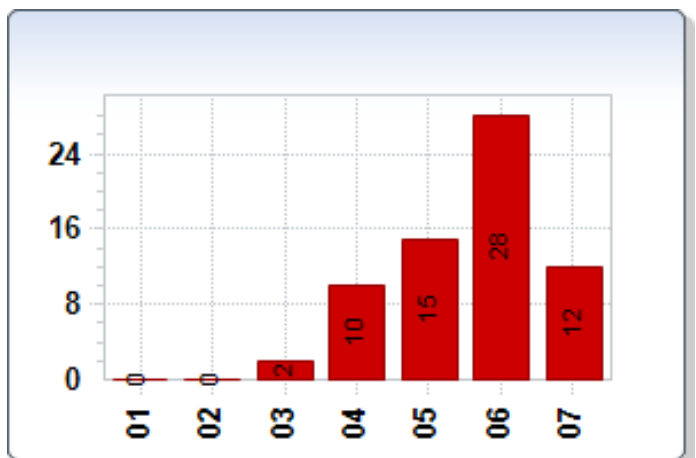
**Der Stundenplan berücksichtigt im Rahmen des Möglichen auch die Bedürfnisse von Schülerinnen und Schülern.**

01 - trifft gar nicht zu	1	1,49%
02 - trifft nicht zu	2	2,99%
03 - trifft eher nicht zu	3	4,48%
04 - trifft eher zu	14	20,90%
05 - trifft zu	23	34,33%
06 - trifft voll und ganz zu	23	34,33%
07 - keine Antwort	1	1,49%



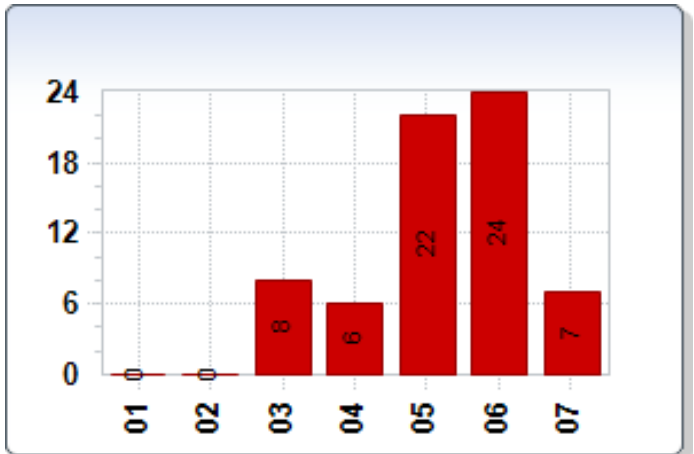
**Wenn der reguläre Unterricht ausfällt, wird er sinnvoll vertreten.**

01 - trifft gar nicht zu	0	0,00%
02 - trifft nicht zu	0	0,00%
03 - trifft eher nicht zu	2	2,99%
04 - trifft eher zu	10	14,93%
05 - trifft zu	15	22,39%
06 - trifft voll und ganz zu	28	41,79%
07 - keine Antwort	12	17,91%



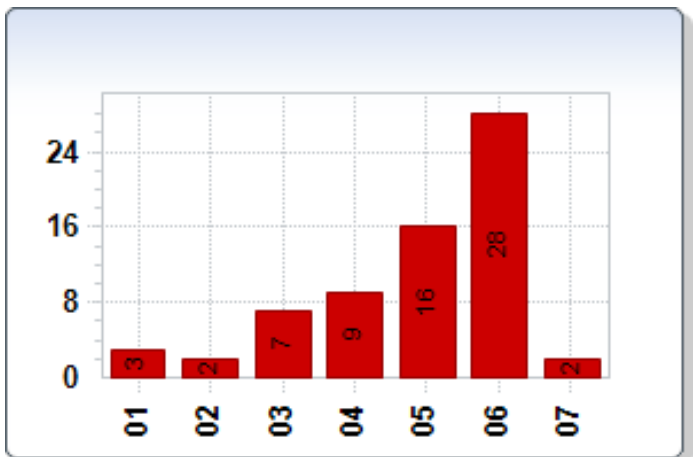
**Bei den Lehrkräften der Schule gelten die gleichen Erziehungsgrundsätze.**

01 - trifft gar nicht zu	0	0,00%
02 - trifft nicht zu	0	0,00%
03 - trifft eher nicht zu	8	11,94%
04 - trifft eher zu	6	8,96%
05 - trifft zu	22	32,84%
06 - trifft voll und ganz zu	24	35,82%
07 - keine Antwort	7	10,45%



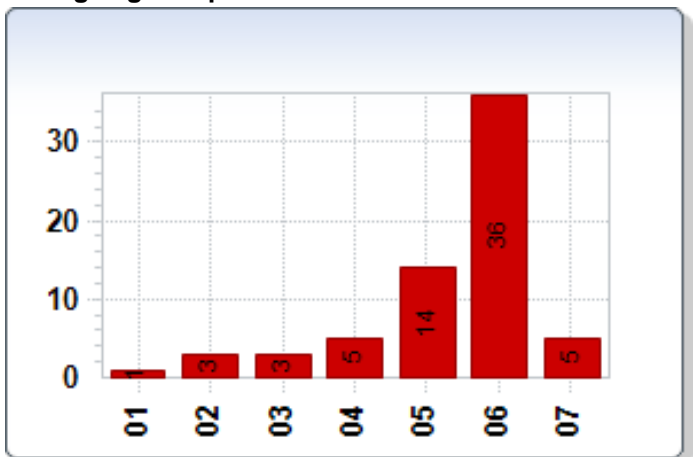
**Die Sprechstunden der Lehrkräfte liegen zeitlich so, dass sie von mir ohne Schwierigkeit besucht werden können.**

01 - trifft gar nicht zu	3	4,48%
02 - trifft nicht zu	2	2,99%
03 - trifft eher nicht zu	7	10,45%
04 - trifft eher zu	9	13,43%
05 - trifft zu	16	23,88%
06 - trifft voll und ganz zu	28	41,79%
07 - keine Antwort	2	2,99%



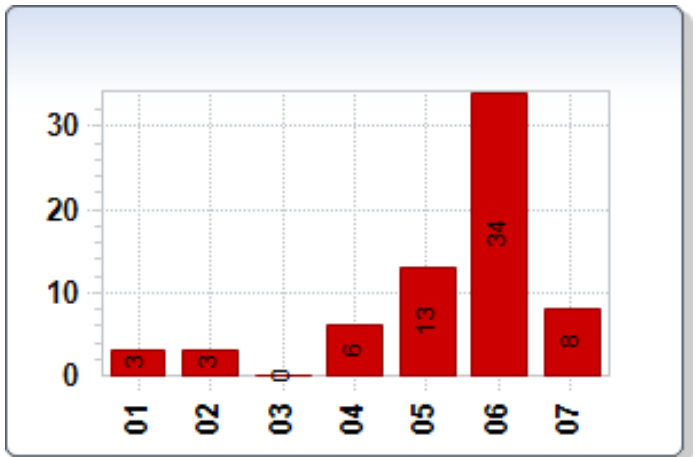
**Die Lehrkräfte sind nach Absprache auch außerhalb der festgelegten Sprechzeiten erreichbar.**

01 - trifft gar nicht zu	1	1,49%
02 - trifft nicht zu	3	4,48%
03 - trifft eher nicht zu	3	4,48%
04 - trifft eher zu	5	7,46%
05 - trifft zu	14	20,90%
06 - trifft voll und ganz zu	36	53,73%
07 - keine Antwort	5	7,46%



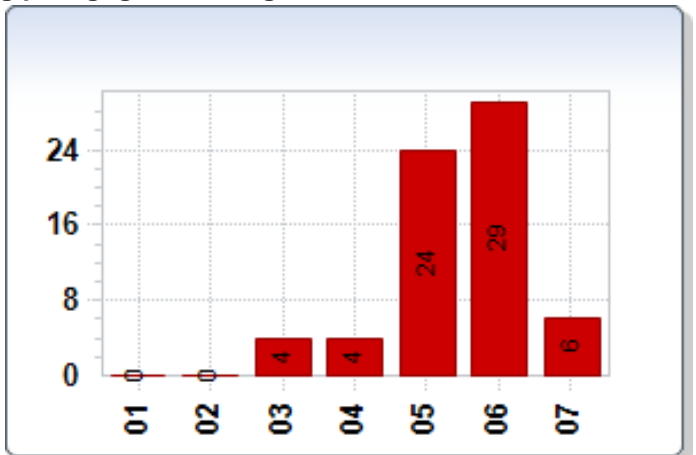
**Die Elternsprechtage sind so organisiert, dass ich die Möglichkeit habe, mit allen Lehrkräften meines Sohnes/meiner Tochter wenigstens kurz zu sprechen.**

01 - trifft gar nicht zu	3	4,48%
02 - trifft nicht zu	3	4,48%
03 - trifft eher nicht zu	0	0,00%
04 - trifft eher zu	6	8,96%
05 - trifft zu	13	19,40%
06 - trifft voll und ganz zu	34	50,75%
07 - keine Antwort	8	11,94%



**Die Klassenelternabende dienen auch der Besprechung pädagogischer Fragen.**

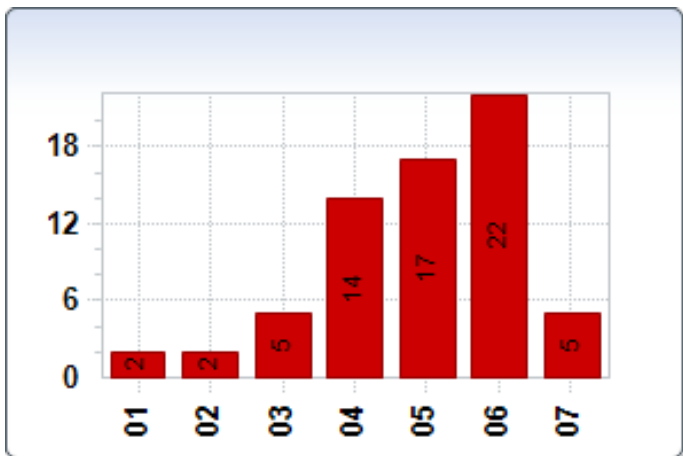
01 - trifft gar nicht zu	0	0,00%
02 - trifft nicht zu	0	0,00%
03 - trifft eher nicht zu	4	5,97%
04 - trifft eher zu	4	5,97%
05 - trifft zu	24	35,82%
06 - trifft voll und ganz zu	29	43,28%
07 - keine Antwort	6	8,96%



**Es finden regelmäßig klassenübergreifende Informationsveranstaltungen zu grundsätzlichen und/oder aktuellen pädagogischen Themen für Eltern statt.**

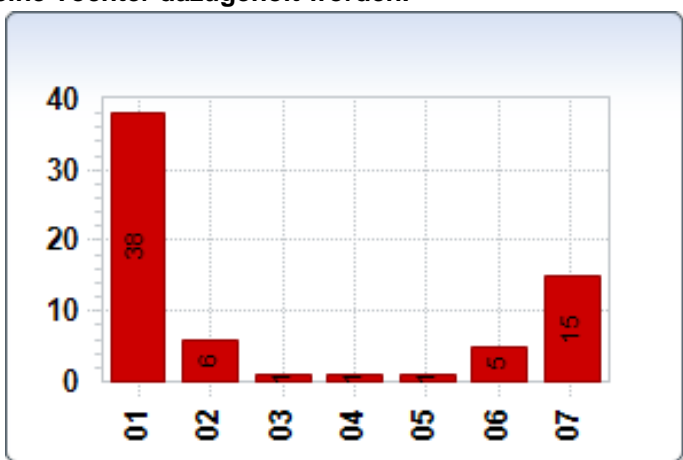
01 - trifft gar nicht zu	2	2,99%
--------------------------	---	-------

02 - trifft nicht zu	2	2,99%
03 - trifft eher nicht zu	5	7,46%
04 - trifft eher zu	14	20,90%
05 - trifft zu	17	25,37%
06 - trifft voll und ganz zu	22	32,84%
07 - keine Antwort	5	7,46%



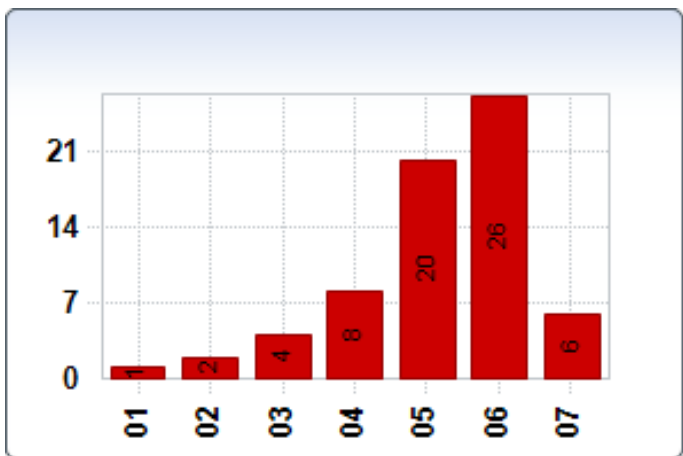
**Bei Elternsprechstunden ist auch schon mein Sohn/meine Tochter dazugeholt worden.**

01 - trifft gar nicht zu	38	56,72%
02 - trifft nicht zu	6	8,96%
03 - trifft eher nicht zu	1	1,49%
04 - trifft eher zu	1	1,49%
05 - trifft zu	1	1,49%
06 - trifft voll und ganz zu	5	7,46%
07 - keine Antwort	15	22,39%



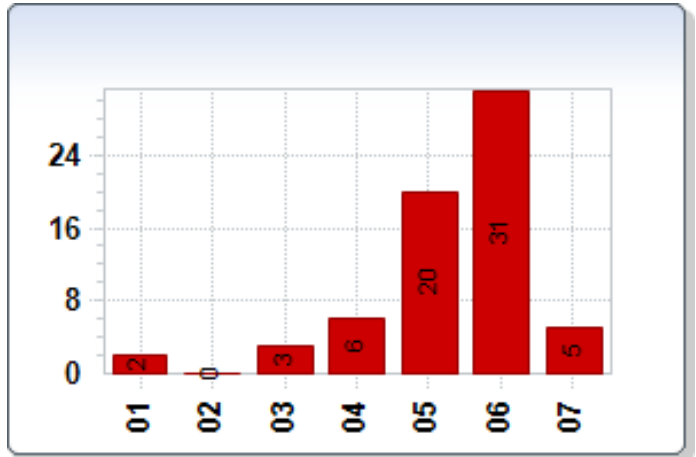
**Ich werde von den Lehrkräften über die Entwicklung meines Sohnes/meiner Tochter hinreichend informiert.**

01 - trifft gar nicht zu	1	1,49%
02 - trifft nicht zu	2	2,99%
03 - trifft eher nicht zu	4	5,97%
04 - trifft eher zu	8	11,94%
05 - trifft zu	20	29,85%
06 - trifft voll und ganz zu	26	38,81%
07 - keine Antwort	6	8,96%



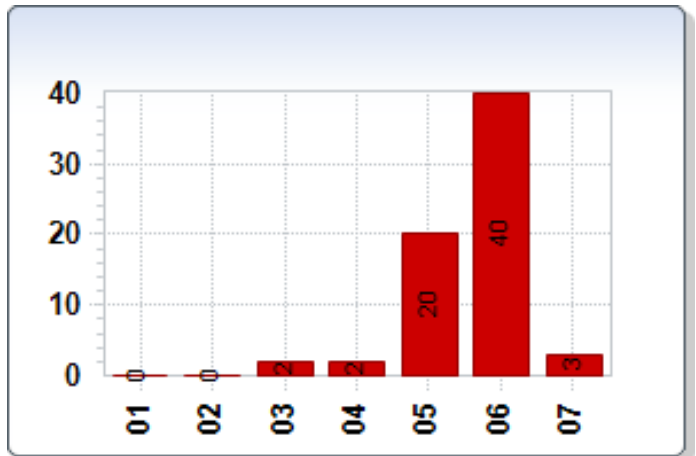
**Die Lehrkräfte suchen bei Bedarf von sich aus den Kontakt zu den Eltern.**

01 - trifft gar nicht zu	2	2,99%
02 - trifft nicht zu	0	0,00%
03 - trifft eher nicht zu	3	4,48%
04 - trifft eher zu	6	8,96%
05 - trifft zu	20	29,85%
06 - trifft voll und ganz zu	31	46,27%
07 - keine Antwort	5	7,46%



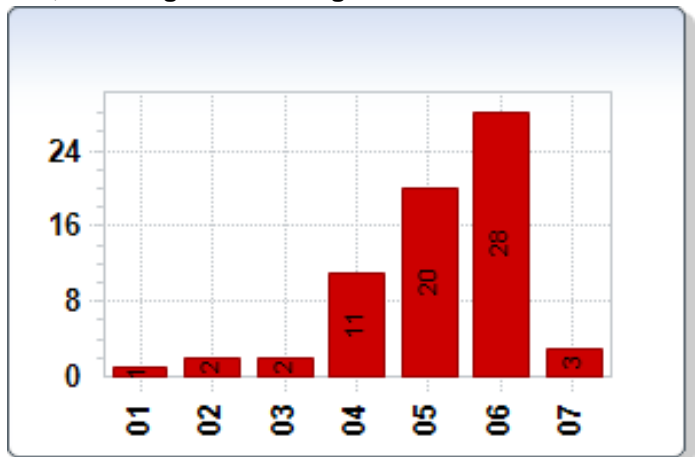
**Die Schule verlangt Leistungen von den Schülerinnen und Schüler.**

01 - trifft gar nicht zu	0	0,00%
02 - trifft nicht zu	0	0,00%
03 - trifft eher nicht zu	2	2,99%
04 - trifft eher zu	2	2,99%
05 - trifft zu	20	29,85%
06 - trifft voll und ganz zu	40	59,70%
07 - keine Antwort	3	4,48%



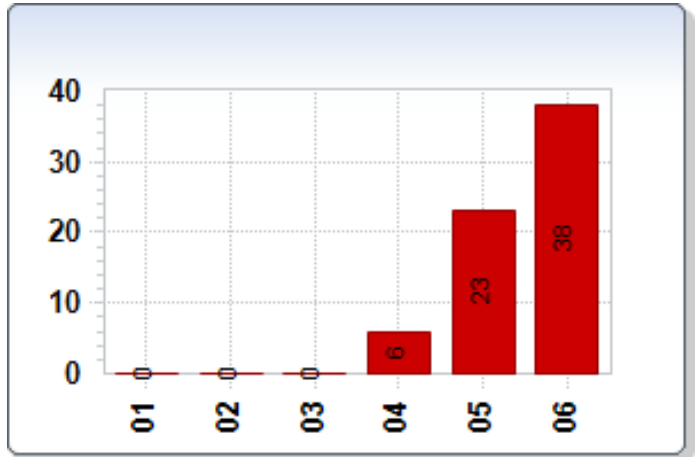
**Die Schule unterstützt die Schülerinnen und Schüler dabei, Leistungen zu erbringen.**

01 - trifft gar nicht zu	1	1,49%
02 - trifft nicht zu	2	2,99%
03 - trifft eher nicht zu	2	2,99%
04 - trifft eher zu	11	16,42%
05 - trifft zu	20	29,85%
06 - trifft voll und ganz zu	28	41,79%
07 - keine Antwort	3	4,48%



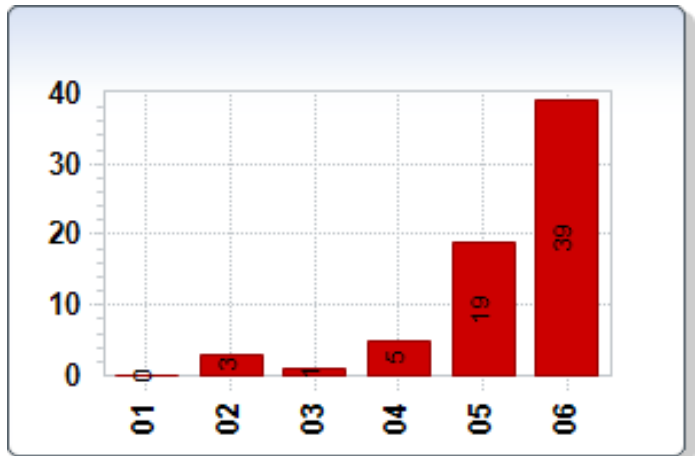
**Das Schulhaus ist angenehm gestaltet und macht einen ordentlichen Eindruck.**

01 - trifft gar nicht zu	0	0,00%
02 - trifft nicht zu	0	0,00%
03 - trifft eher nicht zu	0	0,00%
04 - trifft eher zu	6	8,96%
05 - trifft zu	23	34,33%
06 - trifft voll und ganz zu	38	56,72%



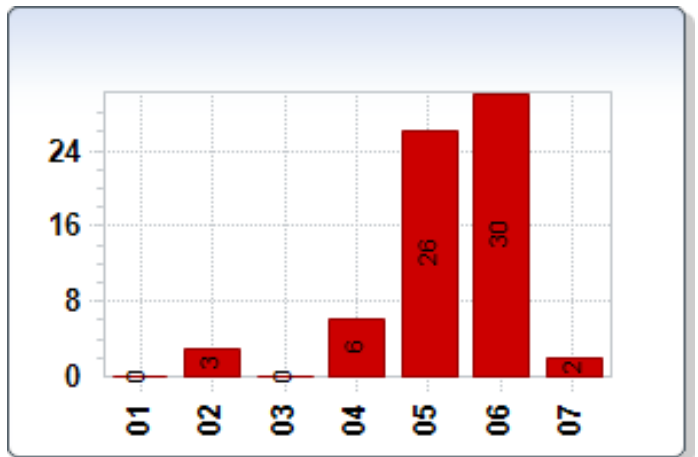
**Mein Sohn/meine Tochter fühlt sich an der Schule wohl.**

01 - trifft gar nicht zu	0	0,00%
02 - trifft nicht zu	3	4,48%
03 - trifft eher nicht zu	1	1,49%
04 - trifft eher zu	5	7,46%
05 - trifft zu	19	28,36%
06 - trifft voll und ganz zu	39	58,21%



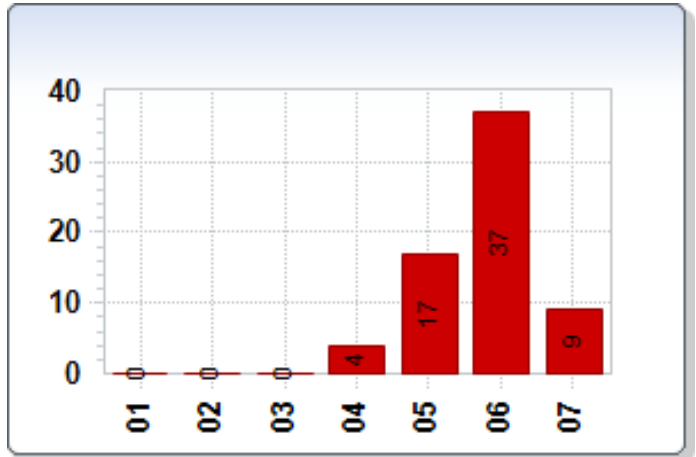
**Die Schule hat einen guten Ruf in der Elternschaft.**

01 - trifft gar nicht zu	0	0,00%
02 - trifft nicht zu	3	4,48%
03 - trifft eher nicht zu	0	0,00%
04 - trifft eher zu	6	8,96%
05 - trifft zu	26	38,81%
06 - trifft voll und ganz zu	30	44,78%
07 - keine Antwort	2	2,99%



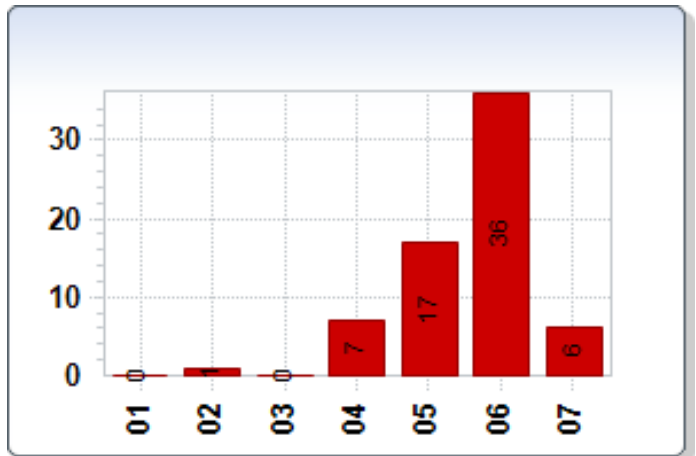
**Die Arbeit des Elternbeirats wird von der Schulleitung und den Lehrkräften ernst genommen.**

01 - trifft gar nicht zu	0	0,00%
02 - trifft nicht zu	0	0,00%
03 - trifft eher nicht zu	0	0,00%
04 - trifft eher zu	4	5,97%
05 - trifft zu	17	25,37%
06 - trifft voll und ganz zu	37	55,22%
07 - keine Antwort	9	13,43%



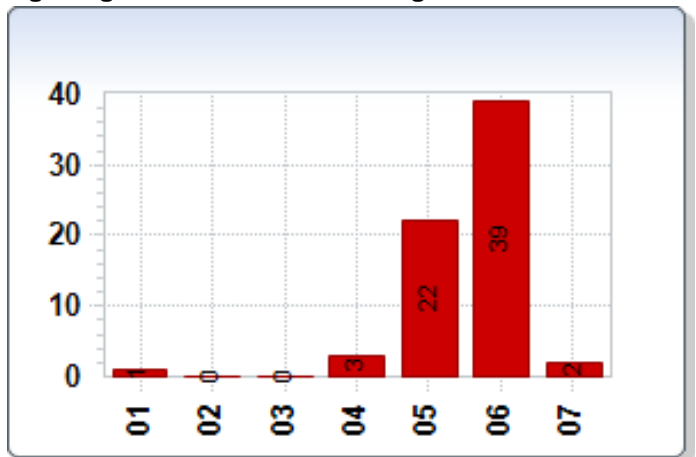
**Der Elternbeirat leistet gute Arbeit.**

01 - trifft gar nicht zu	0	0,00%
02 - trifft nicht zu	1	1,49%
03 - trifft eher nicht zu	0	0,00%
04 - trifft eher zu	7	10,45%
05 - trifft zu	17	25,37%
06 - trifft voll und ganz zu	36	53,73%
07 - keine Antwort	6	8,96%



**Die Eltern sind von der Schule schon öfter auf Mitwirkungsmöglichkeiten aufmerksam gemacht worden.**

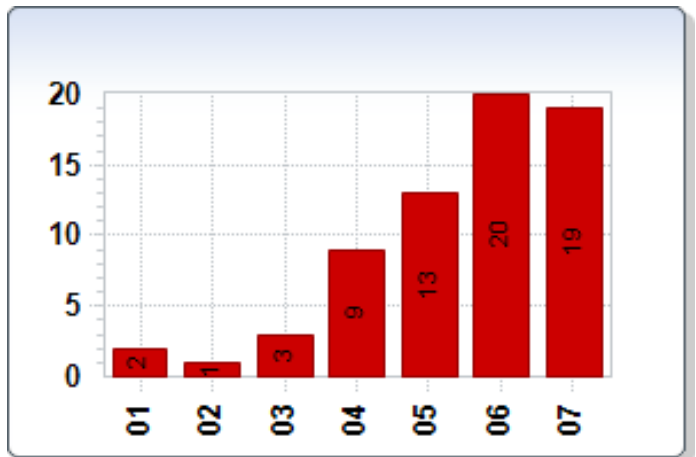
01 - trifft gar nicht zu	1	1,49%
02 - trifft nicht zu	0	0,00%
03 - trifft eher nicht zu	0	0,00%
04 - trifft eher zu	3	4,48%
05 - trifft zu	22	32,84%
06 - trifft voll und ganz zu	39	58,21%
07 - keine Antwort	2	2,99%





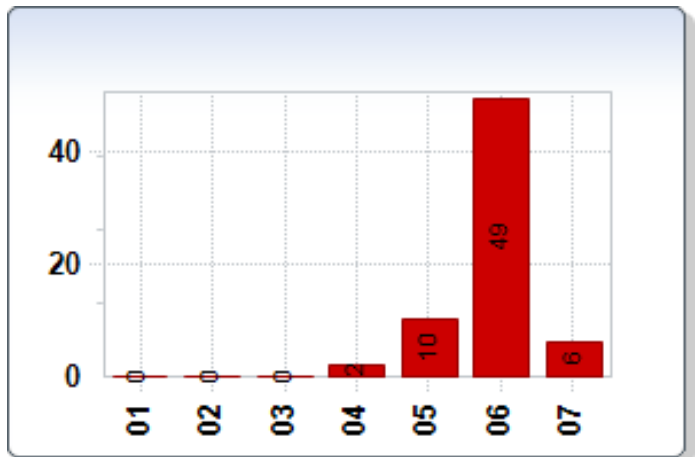
**Die Schule hat vielfältige Kontakte zu außerschulischen Einrichtungen und Personen (z. B. zu Betrieben, sozialen Einrichtungen, Experten usw.).**

01 - trifft gar nicht zu	2	2,99%
02 - trifft nicht zu	1	1,49%
03 - trifft eher nicht zu	3	4,48%
04 - trifft eher zu	9	13,43%
05 - trifft zu	13	19,40%
06 - trifft voll und ganz zu	20	29,85%
07 - keine Antwort	19	28,36%



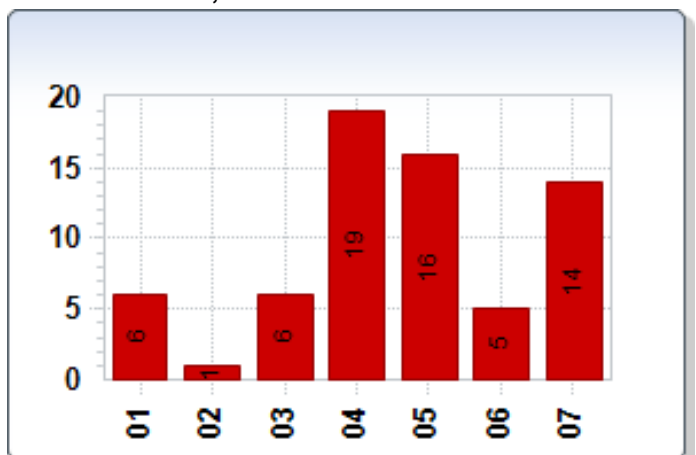
**Die Schule hat eine ansprechende und informative Internetseite.**

01 - trifft gar nicht zu	0	0,00%
02 - trifft nicht zu	0	0,00%
03 - trifft eher nicht zu	0	0,00%
04 - trifft eher zu	2	2,99%
05 - trifft zu	10	14,93%
06 - trifft voll und ganz zu	49	73,13%
07 - keine Antwort	6	8,96%



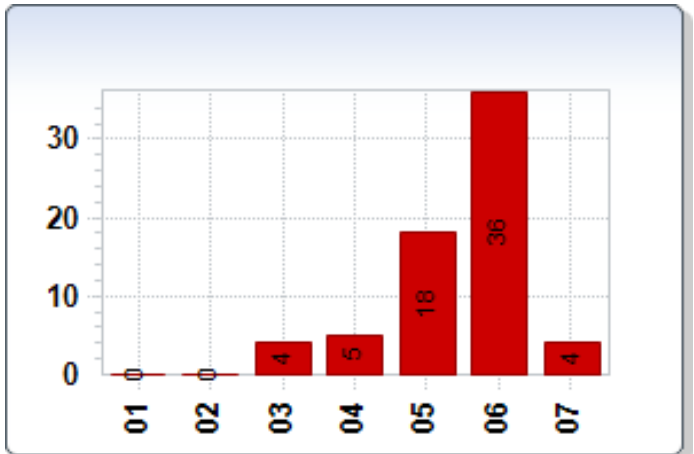
**Die Schule bietet auf ihrer Internetseite gezielte Hilfen für Schülerinnen, Schüler und Eltern.**

01 - trifft gar nicht zu	6	8,96%
02 - trifft nicht zu	1	1,49%
03 - trifft eher nicht zu	6	8,96%
04 - trifft eher zu	19	28,36%
05 - trifft zu	16	23,88%
06 - trifft voll und ganz zu	5	7,46%
07 - keine Antwort	14	20,90%



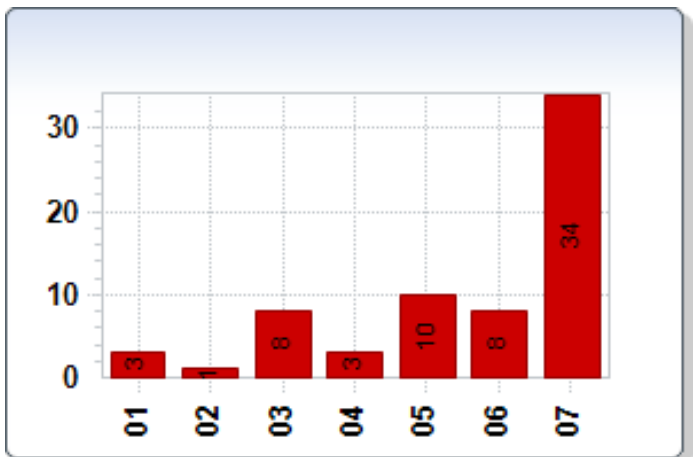
**Die Schule informiert die Eltern umfassend und regelmäßig.**

01 - trifft gar nicht zu	0	0,00%
02 - trifft nicht zu	0	0,00%
03 - trifft eher nicht zu	4	5,97%
04 - trifft eher zu	5	7,46%
05 - trifft zu	18	26,87%
06 - trifft voll und ganz zu	36	53,73%
07 - keine Antwort	4	5,97%



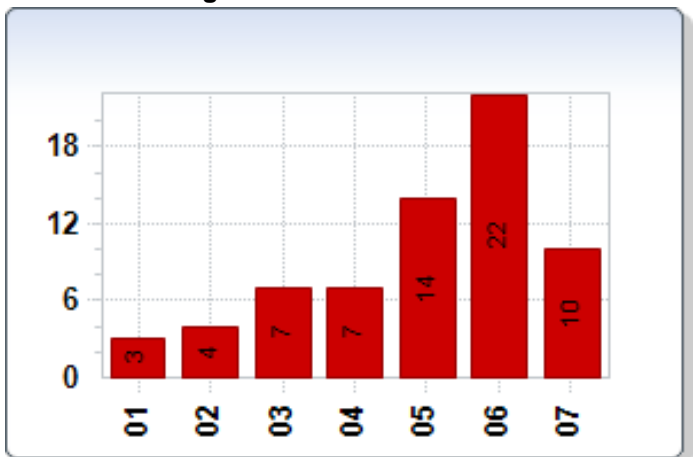
**An der Schule gibt es ein Leitbild bzw. Schulprogramm, das gemeinsam von Lehrkräften, Schülerinnen, Schülern und Eltern erstellt worden ist.**

01 - trifft gar nicht zu	3	4,48%
02 - trifft nicht zu	1	1,49%
03 - trifft eher nicht zu	8	11,94%
04 - trifft eher zu	3	4,48%
05 - trifft zu	10	14,93%
06 - trifft voll und ganz zu	8	11,94%
07 - keine Antwort	34	50,75%



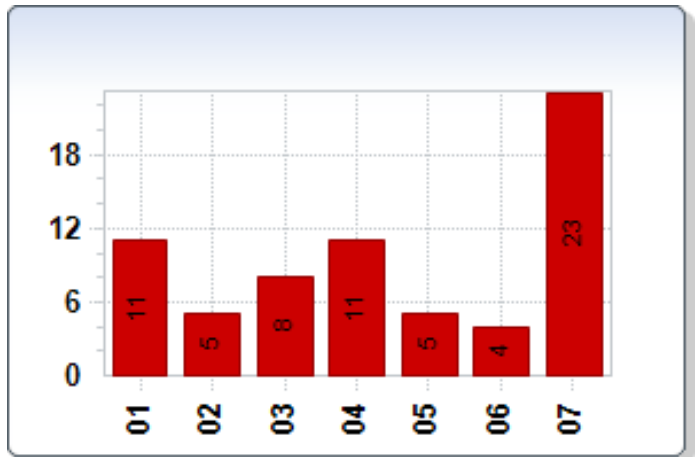
**Die Eltern werden immer wieder ermutigt, Vorschläge zur Verbesserung der Schule zu machen.**

01 - trifft gar nicht zu	3	4,48%
02 - trifft nicht zu	4	5,97%
03 - trifft eher nicht zu	7	10,45%
04 - trifft eher zu	7	10,45%
05 - trifft zu	14	20,90%
06 - trifft voll und ganz zu	22	32,84%
07 - keine Antwort	10	14,93%



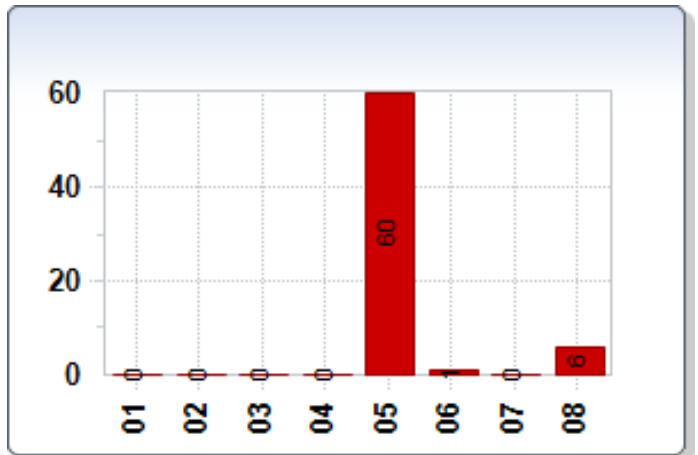
**Die Schule erkundigt sich regelmäßig (z. B. durch Fragebogen), welche Meinung die Eltern über die Schule und den Unterricht haben.**

01 - trifft gar nicht zu	11	16,42%
02 - trifft nicht zu	5	7,46%
03 - trifft eher nicht zu	8	11,94%
04 - trifft eher zu	11	16,42%
05 - trifft zu	5	7,46%
06 - trifft voll und ganz zu	4	5,97%
07 - keine Antwort	23	34,33%



**Bitte kreuzen Sie an, für welches Fach/ welche Lehrkraft Sie den folgenden Teil des Fragebogens ausfüllen wollen! Wählen Sie dabei bitte das aus, worüber Sie die meisten Informationen haben!**

01 - Deutsch (Hauptschule)	0	0,00%
02 - Mathematik (Hauptschule)	0	0,00%
03 - Englisch (Hauptschule)	0	0,00%
04 - Arbeitslehre/AWT (Hauptschule)	0	0,00%
05 - Klassenlehrer/in (Grundschule)	60	89,55%
06 - Fachlehrer/in (Grundschule)	1	1,49%
07 - Sonstiges	0	0,00%
08 - keine Antwort	6	8,96%

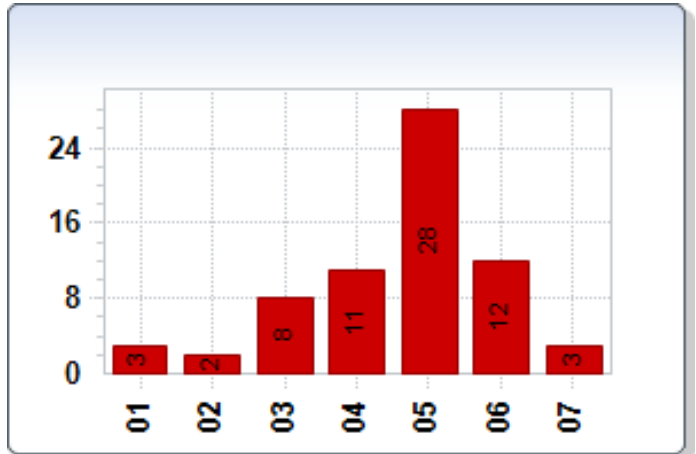


**Bitte kreuzen Sie an, für welches Fach/ welche Lehrkraft Sie den folgenden Teil des Fragebogens ausfüllen wollen! Wählen Sie dabei bitte das aus, worüber Sie die meisten Informationen haben!**

*keine Antworten zu dieser Frage*

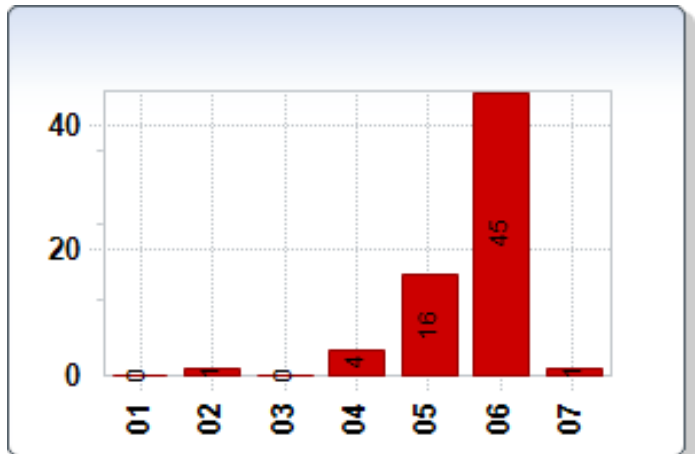
**Mein Sohn/meine Tochter berichtet selten von Unterrichtsstörungen.**

01 - trifft gar nicht zu	3	4,48%
02 - trifft nicht zu	2	2,99%
03 - trifft eher nicht zu	8	11,94%
04 - trifft eher zu	11	16,42%
05 - trifft zu	28	41,79%
06 - trifft voll und ganz zu	12	17,91%
07 - keine Antwort	3	4,48%



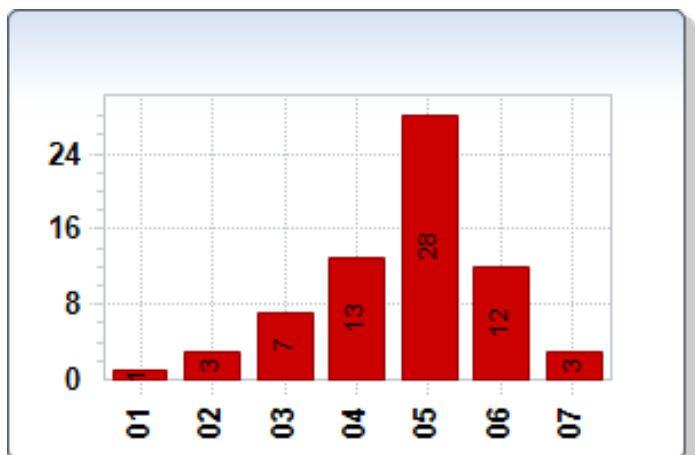
**Mein Sohn/meine Tochter spricht mit Respekt von der Lehrkraft.**

01 - trifft gar nicht zu	0	0,00%
02 - trifft nicht zu	1	1,49%
03 - trifft eher nicht zu	0	0,00%
04 - trifft eher zu	4	5,97%
05 - trifft zu	16	23,88%
06 - trifft voll und ganz zu	45	67,16%
07 - keine Antwort	1	1,49%



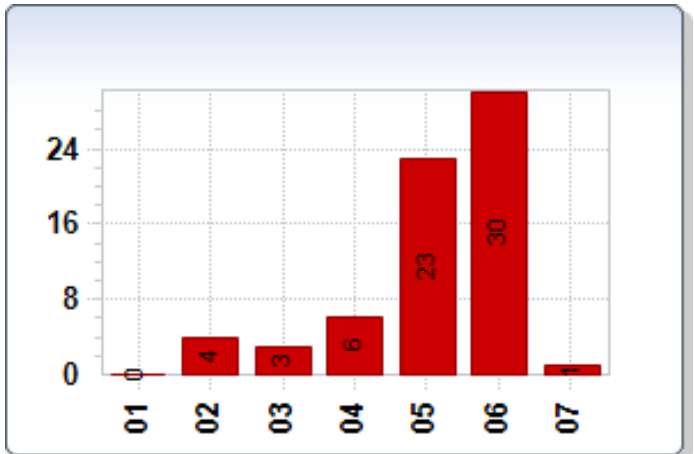
**Die Schülerinnen und Schüler in der Klasse meines Sohnes/meiner Tochter gehen freundlich und rücksichtsvoll miteinander um.**

01 - trifft gar nicht zu	1	1,49%
02 - trifft nicht zu	3	4,48%
03 - trifft eher nicht zu	7	10,45%
04 - trifft eher zu	13	19,40%
05 - trifft zu	28	41,79%
06 - trifft voll und ganz zu	12	17,91%
07 - keine Antwort	3	4,48%



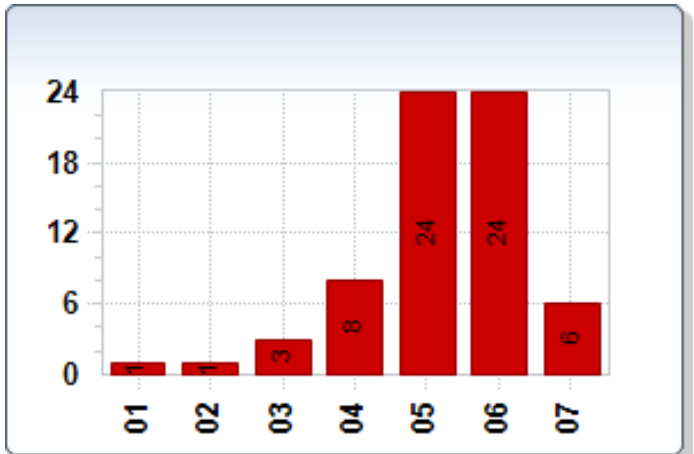
**Mein Sohn/meine Tochter wird durch die Lehrkraft gut zum Lernen motiviert.**

01 - trifft gar nicht zu	0	0,00%
02 - trifft nicht zu	4	5,97%
03 - trifft eher nicht zu	3	4,48%
04 - trifft eher zu	6	8,96%
05 - trifft zu	23	34,33%
06 - trifft voll und ganz zu	30	44,78%
07 - keine Antwort	1	1,49%



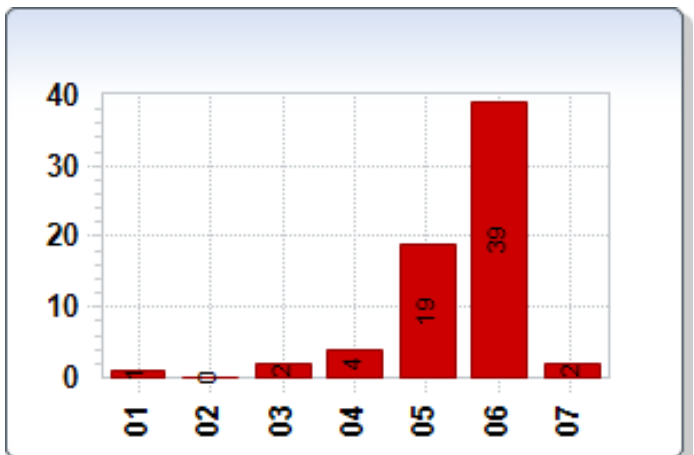
**Meinem Sohn/meiner Tochter ist es wichtig, bei dieser Lehrkraft keinen Unterricht zu versäumen.**

01 - trifft gar nicht zu	1	1,49%
02 - trifft nicht zu	1	1,49%
03 - trifft eher nicht zu	3	4,48%
04 - trifft eher zu	8	11,94%
05 - trifft zu	24	35,82%
06 - trifft voll und ganz zu	24	35,82%
07 - keine Antwort	6	8,96%



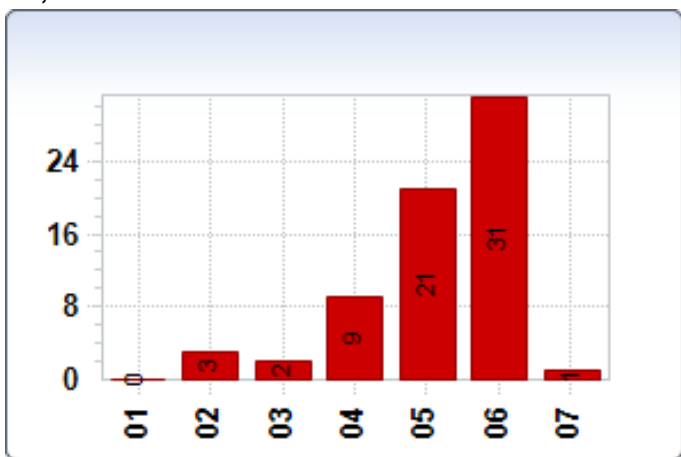
**Anhand der Hefteinträge kann ich nachvollziehen, was im Unterricht erarbeitet wurde.**

01 - trifft gar nicht zu	1	1,49%
02 - trifft nicht zu	0	0,00%
03 - trifft eher nicht zu	2	2,99%
04 - trifft eher zu	4	5,97%
05 - trifft zu	19	28,36%
06 - trifft voll und ganz zu	39	58,21%
07 - keine Antwort	2	2,99%



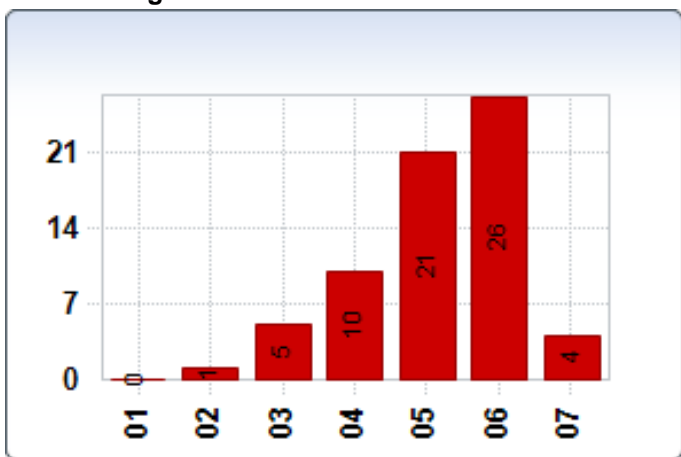
**Mein Sohn/meine Tochter weiß bei dieser Lehrkraft genau, was er/sie lernen soll.**

01 - trifft gar nicht zu	0	0,00%
02 - trifft nicht zu	3	4,48%
03 - trifft eher nicht zu	2	2,99%
04 - trifft eher zu	9	13,43%
05 - trifft zu	21	31,34%
06 - trifft voll und ganz zu	31	46,27%
07 - keine Antwort	1	1,49%



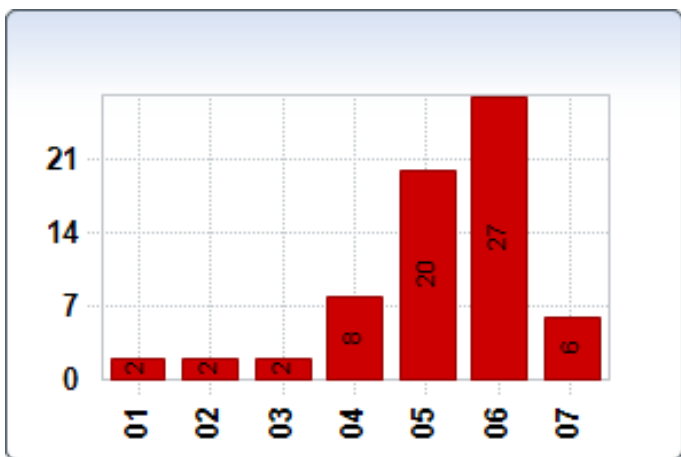
**Mein Sohn/meine Tochter kann das Gelernte gut in Zusammenhänge einordnen.**

01 - trifft gar nicht zu	0	0,00%
02 - trifft nicht zu	1	1,49%
03 - trifft eher nicht zu	5	7,46%
04 - trifft eher zu	10	14,93%
05 - trifft zu	21	31,34%
06 - trifft voll und ganz zu	26	38,81%
07 - keine Antwort	4	5,97%



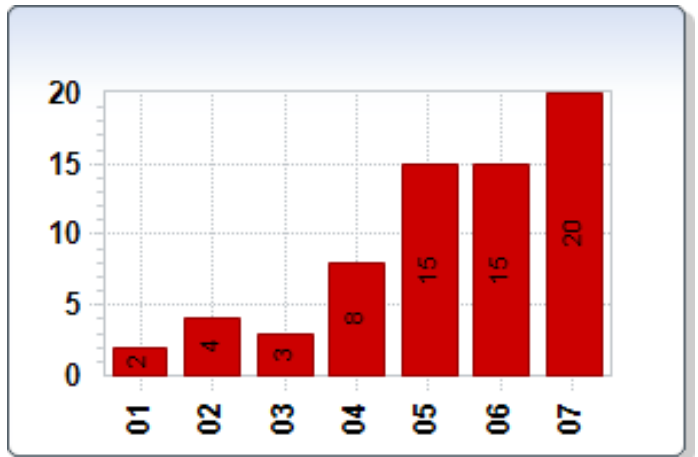
**Ich habe den Eindruck, dass mein Sohn/meine Tochter entsprechend seiner/ihrer Fähigkeiten unterstützt und gefördert wird.**

01 - trifft gar nicht zu	2	2,99%
02 - trifft nicht zu	2	2,99%
03 - trifft eher nicht zu	2	2,99%
04 - trifft eher zu	8	11,94%
05 - trifft zu	20	29,85%
06 - trifft voll und ganz zu	27	40,30%
07 - keine Antwort	6	8,96%



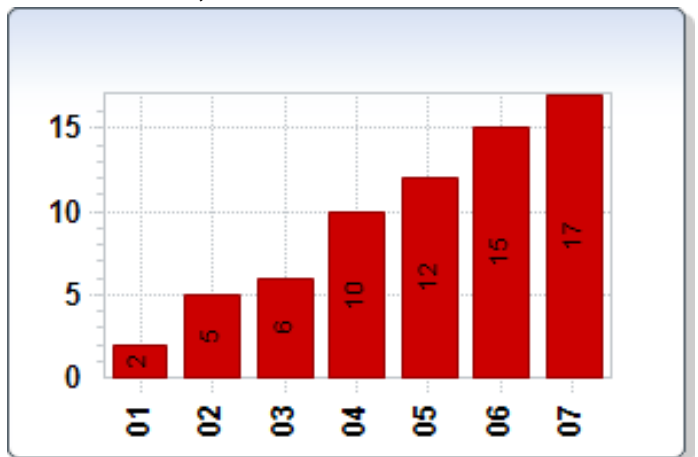
**Bei Lernschwierigkeiten bekommt mein Sohn/meine Tochter gezielte Hinweise und Hilfsangebote für die häusliche Arbeit.**

01 - trifft gar nicht zu	2	2,99%
02 - trifft nicht zu	4	5,97%
03 - trifft eher nicht zu	3	4,48%
04 - trifft eher zu	8	11,94%
05 - trifft zu	15	22,39%
06 - trifft voll und ganz zu	15	22,39%
07 - keine Antwort	20	29,85%



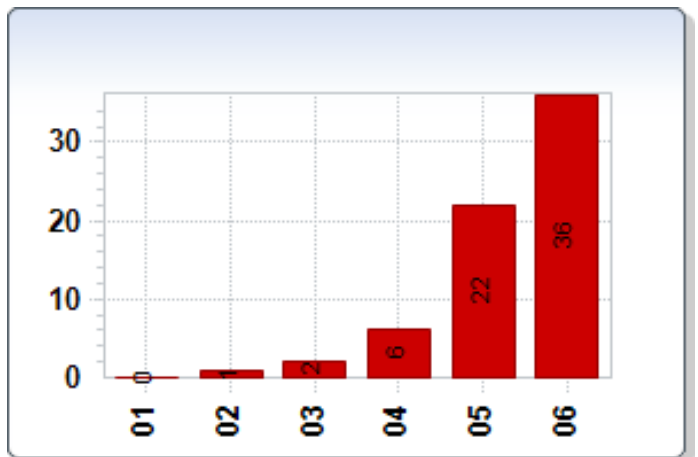
**Mein Sohn/meine Tochter lernt bei dieser Lehrkraft im Unterricht auch, wie er/sie am besten lernt.**

01 - trifft gar nicht zu	2	2,99%
02 - trifft nicht zu	5	7,46%
03 - trifft eher nicht zu	6	8,96%
04 - trifft eher zu	10	14,93%
05 - trifft zu	12	17,91%
06 - trifft voll und ganz zu	15	22,39%
07 - keine Antwort	17	25,37%



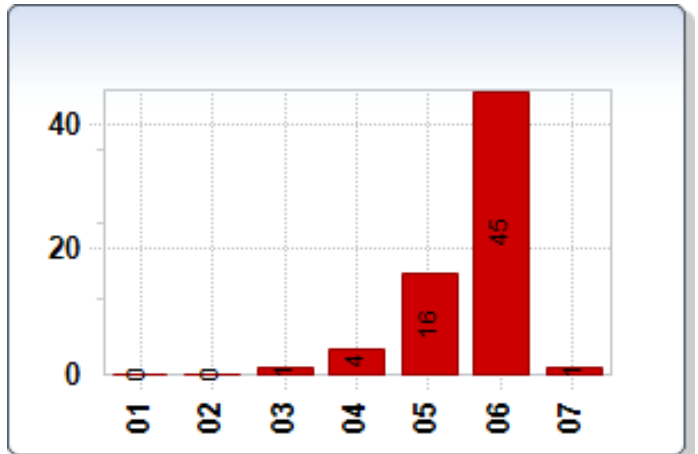
**Die Hausaufgaben werden präzise gestellt und helfen das Gelernte zu vertiefen.**

01 - trifft gar nicht zu	0	0,00%
02 - trifft nicht zu	1	1,49%
03 - trifft eher nicht zu	2	2,99%
04 - trifft eher zu	6	8,96%
05 - trifft zu	22	32,84%
06 - trifft voll und ganz zu	36	53,73%



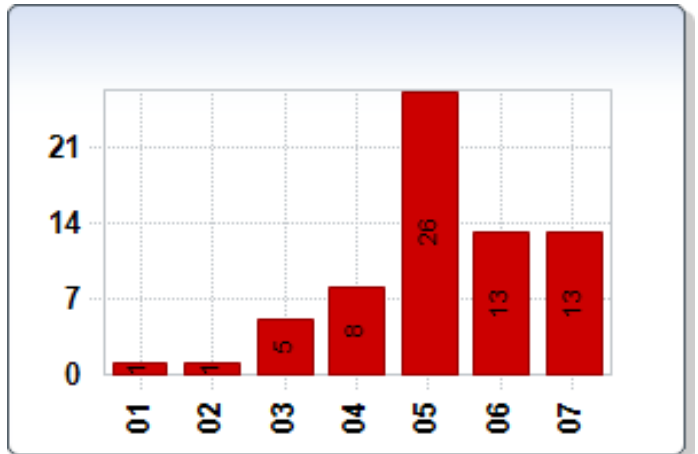
**Die Hausaufgaben werden regelmäßig überprüft.**

01 - trifft gar nicht zu	0	0,00%
02 - trifft nicht zu	0	0,00%
03 - trifft eher nicht zu	1	1,49%
04 - trifft eher zu	4	5,97%
05 - trifft zu	16	23,88%
06 - trifft voll und ganz zu	45	67,16%
07 - keine Antwort	1	1,49%



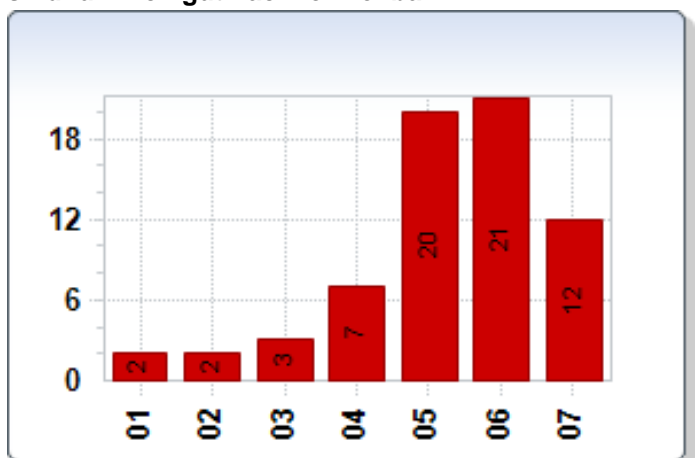
**Die Proben/Schulaufgaben sind klar und eindeutig formuliert.**

01 - trifft gar nicht zu	1	1,49%
02 - trifft nicht zu	1	1,49%
03 - trifft eher nicht zu	5	7,46%
04 - trifft eher zu	8	11,94%
05 - trifft zu	26	38,81%
06 - trifft voll und ganz zu	13	19,40%
07 - keine Antwort	13	19,40%



**Die Bewertungskriterien bei den schriftlichen Arbeiten sind für mich gut nachvollziehbar.**

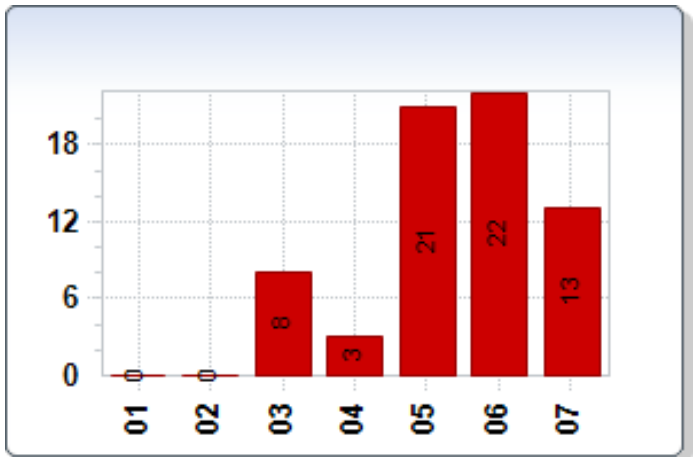
01 - trifft gar nicht zu	2	2,99%
02 - trifft nicht zu	2	2,99%
03 - trifft eher nicht zu	3	4,48%
04 - trifft eher zu	7	10,45%
05 - trifft zu	20	29,85%
06 - trifft voll und ganz zu	21	31,34%
07 - keine Antwort	12	17,91%





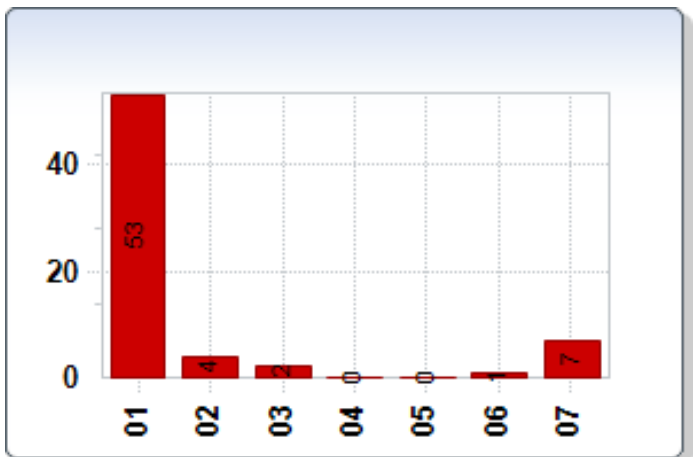
**Ich habe den Eindruck dass, mein Sohn/meine Tochter durch den Unterricht gut auf die Proben/Schulaufgaben vorbereitet wird.**

01 - trifft gar nicht zu	0	0,00%
02 - trifft nicht zu	0	0,00%
03 - trifft eher nicht zu	8	11,94%
04 - trifft eher zu	3	4,48%
05 - trifft zu	21	31,34%
06 - trifft voll und ganz zu	22	32,84%
07 - keine Antwort	13	19,40%



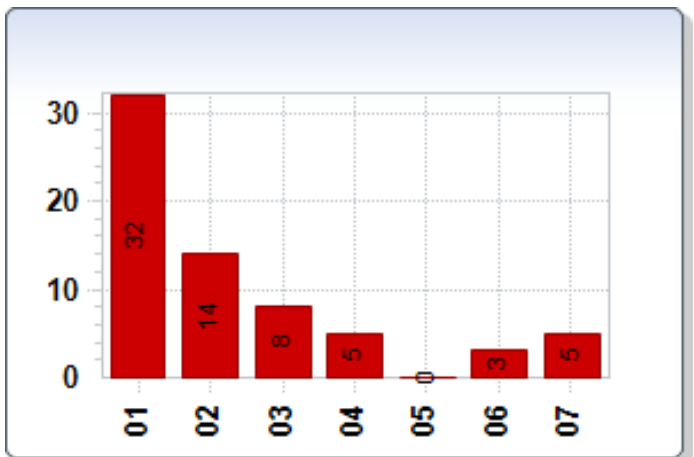
**... der häufige Unterrichtsausfall**

01 - trifft gar nicht zu	53	79,10%
02 - trifft nicht zu	4	5,97%
03 - trifft eher nicht zu	2	2,99%
04 - trifft eher zu	0	0,00%
05 - trifft zu	0	0,00%
06 - trifft voll und ganz zu	1	1,49%
07 - keine Antwort	7	10,45%



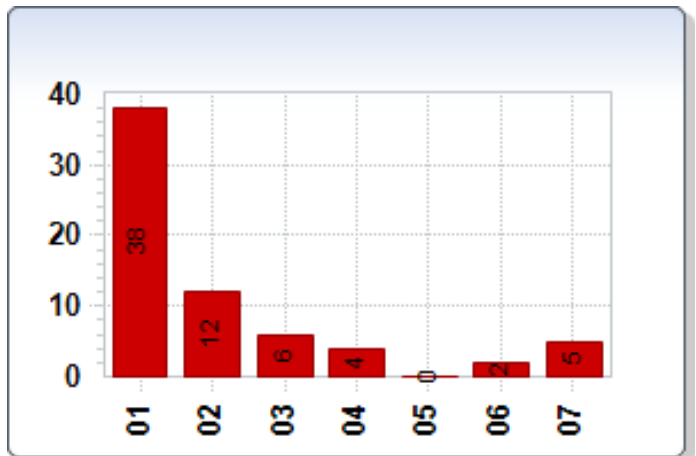
**... die Fülle der Hausaufgaben**

01 - trifft gar nicht zu	32	47,76%
02 - trifft nicht zu	14	20,90%
03 - trifft eher nicht zu	8	11,94%
04 - trifft eher zu	5	7,46%
05 - trifft zu	0	0,00%
06 - trifft voll und ganz zu	3	4,48%
07 - keine Antwort	5	7,46%



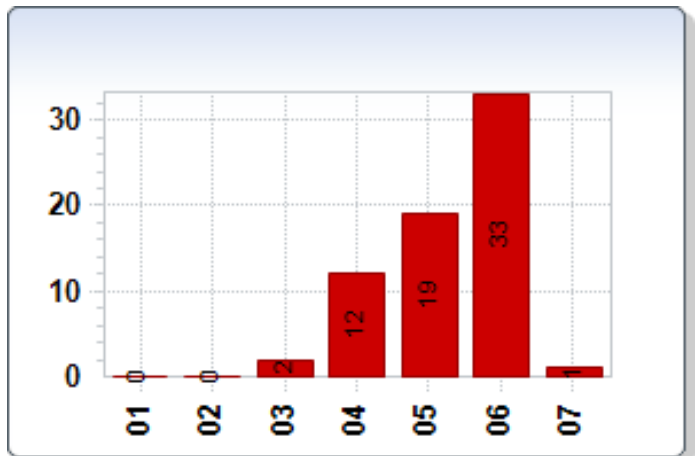
**... der Schwierigkeitsgrad der Hausaufgaben**

01 - trifft gar nicht zu	38	56,72%
02 - trifft nicht zu	12	17,91%
03 - trifft eher nicht zu	6	8,96%
04 - trifft eher zu	4	5,97%
05 - trifft zu	0	0,00%
06 - trifft voll und ganz zu	2	2,99%
07 - keine Antwort	5	7,46%



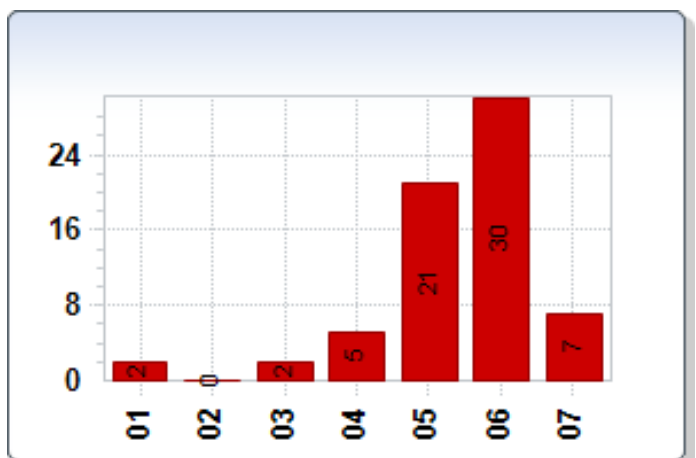
**... die räumlichen Gegebenheiten an der Schule**

01 - trifft gar nicht zu	0	0,00%
02 - trifft nicht zu	0	0,00%
03 - trifft eher nicht zu	2	2,99%
04 - trifft eher zu	12	17,91%
05 - trifft zu	19	28,36%
06 - trifft voll und ganz zu	33	49,25%
07 - keine Antwort	1	1,49%



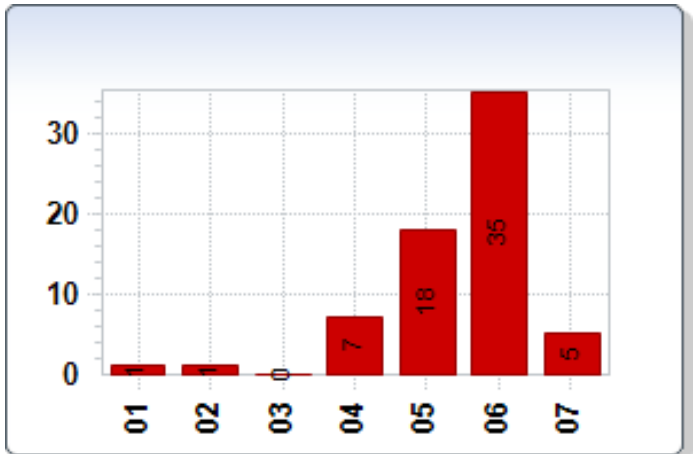
**... das Lehrer-Schüler-Verhältnis**

01 - trifft gar nicht zu	2	2,99%
02 - trifft nicht zu	0	0,00%
03 - trifft eher nicht zu	2	2,99%
04 - trifft eher zu	5	7,46%
05 - trifft zu	21	31,34%
06 - trifft voll und ganz zu	30	44,78%
07 - keine Antwort	7	10,45%



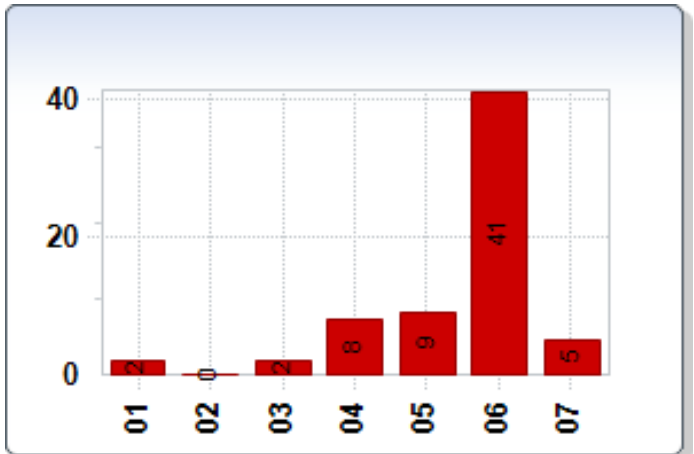
**... das Vorbild, das die Lehrkräfte den Schülerinnen und Schülern geben**

01 - trifft gar nicht zu	1	1,49%
02 - trifft nicht zu	1	1,49%
03 - trifft eher nicht zu	0	0,00%
04 - trifft eher zu	7	10,45%
05 - trifft zu	18	26,87%
06 - trifft voll und ganz zu	35	52,24%
07 - keine Antwort	5	7,46%



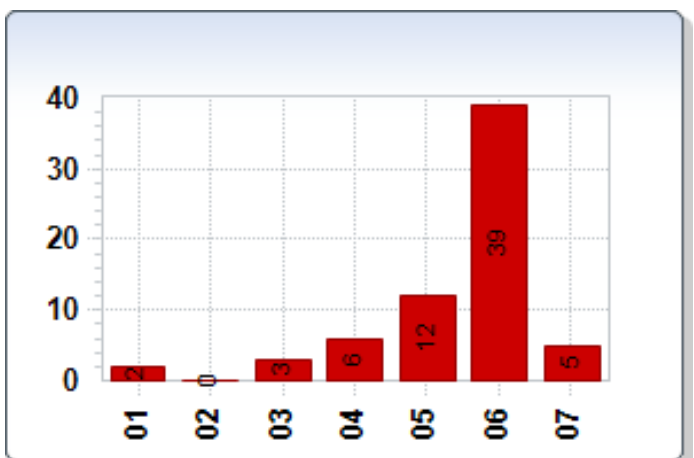
**...die Erziehung zur Höflichkeit**

01 - trifft gar nicht zu	2	2,99%
02 - trifft nicht zu	0	0,00%
03 - trifft eher nicht zu	2	2,99%
04 - trifft eher zu	8	11,94%
05 - trifft zu	9	13,43%
06 - trifft voll und ganz zu	41	61,19%
07 - keine Antwort	5	7,46%



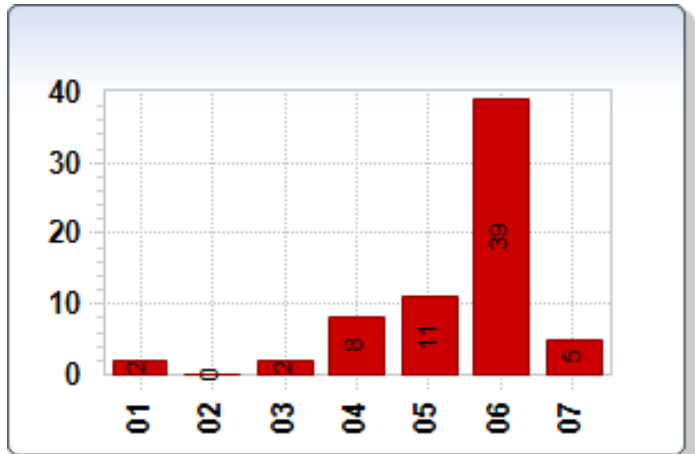
**...die Erziehung zur Hilfsbereitschaft**

01 - trifft gar nicht zu	2	2,99%
02 - trifft nicht zu	0	0,00%
03 - trifft eher nicht zu	3	4,48%
04 - trifft eher zu	6	8,96%
05 - trifft zu	12	17,91%
06 - trifft voll und ganz zu	39	58,21%
07 - keine Antwort	5	7,46%



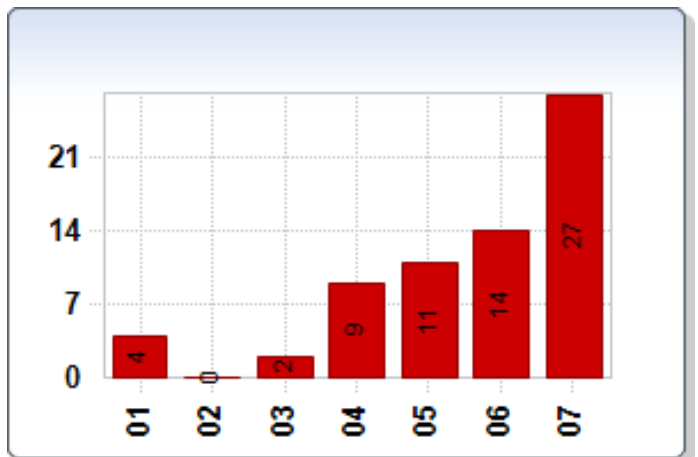
**...die Erziehung zu Pünktlichkeit und Zuverlässigkeit**

01 - trifft gar nicht zu	2	2,99%
02 - trifft nicht zu	0	0,00%
03 - trifft eher nicht zu	2	2,99%
04 - trifft eher zu	8	11,94%
05 - trifft zu	11	16,42%
06 - trifft voll und ganz zu	39	58,21%
07 - keine Antwort	5	7,46%



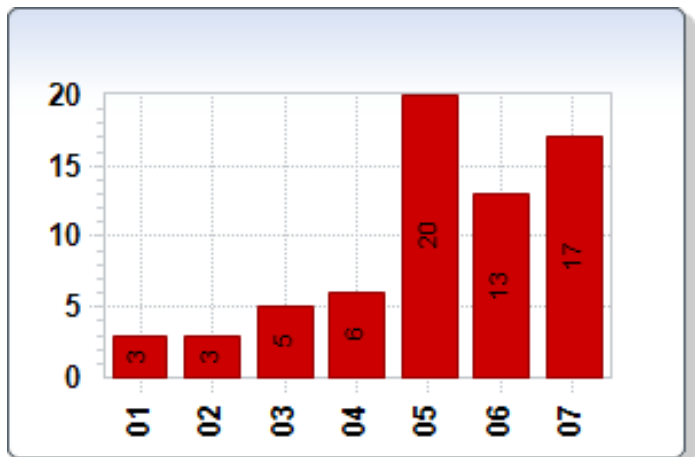
**... die Art und Weise, wie Schülerinnen und Schüler mit besonderem Förderbedarf/Behinderung integriert werden**

01 - trifft gar nicht zu	4	5,97%
02 - trifft nicht zu	0	0,00%
03 - trifft eher nicht zu	2	2,99%
04 - trifft eher zu	9	13,43%
05 - trifft zu	11	16,42%
06 - trifft voll und ganz zu	14	20,90%
07 - keine Antwort	27	40,30%



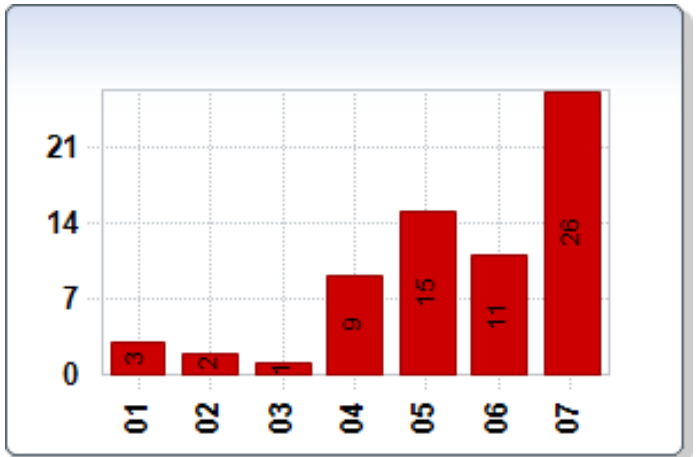
**... die gezielten Hilfsangebote bei Leistungsschwächen bzw. Kenntnislücken**

01 - trifft gar nicht zu	3	4,48%
02 - trifft nicht zu	3	4,48%
03 - trifft eher nicht zu	5	7,46%
04 - trifft eher zu	6	8,96%
05 - trifft zu	20	29,85%
06 - trifft voll und ganz zu	13	19,40%
07 - keine Antwort	17	25,37%



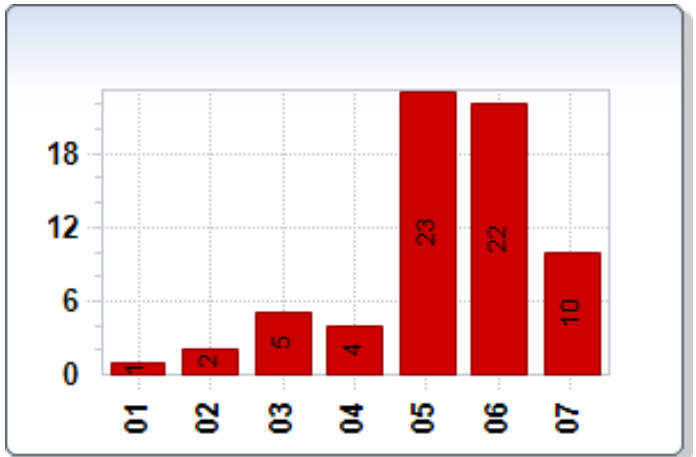
**...die gezielte Förderung besonders leistungsstarker und interessierter Schülerinnen und Schüler**

01 - trifft gar nicht zu	3	4,48%
02 - trifft nicht zu	2	2,99%
03 - trifft eher nicht zu	1	1,49%
04 - trifft eher zu	9	13,43%
05 - trifft zu	15	22,39%
06 - trifft voll und ganz zu	11	16,42%
07 - keine Antwort	26	38,81%



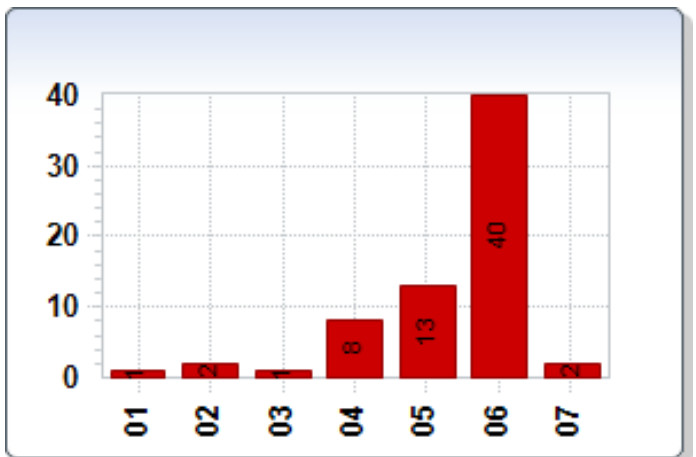
**... die Anerkennung von Leistung**

01 - trifft gar nicht zu	1	1,49%
02 - trifft nicht zu	2	2,99%
03 - trifft eher nicht zu	5	7,46%
04 - trifft eher zu	4	5,97%
05 - trifft zu	23	34,33%
06 - trifft voll und ganz zu	22	32,84%
07 - keine Antwort	10	14,93%



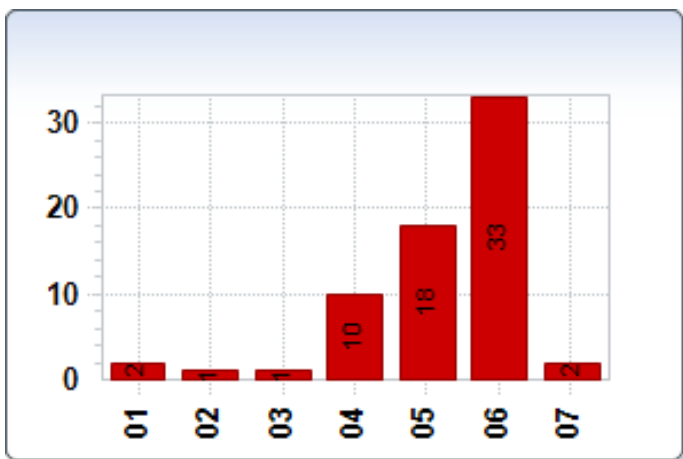
**... mit der Schule meines Sohnes/meiner Tochter ...**

01 - sehr unzufrieden	1	1,49%
02 - unzufrieden	2	2,99%
03 - eher unzufrieden	1	1,49%
04 - eher zufrieden	8	11,94%
05 - zufrieden	13	19,40%
06 - sehr zufrieden	40	59,70%
07 - keine Antwort	2	2,99%



**... mit der Klasse meines Sohnes/meiner Tochter ...**

01 - sehr unzufrieden	2	2,99%
02 - unzufrieden	1	1,49%
03 - eher unzufrieden	1	1,49%
04 - eher zufrieden	10	14,93%
05 - zufrieden	18	26,87%
06 - sehr zufrieden	33	49,25%
07 - keine Antwort	2	2,99%



**... mit den Lehrkräften meines Sohnes/meiner Tochter ...**

01 - sehr unzufrieden	1	1,49%
02 - unzufrieden	2	2,99%
03 - eher unzufrieden	1	1,49%
04 - eher zufrieden	7	10,45%
05 - zufrieden	14	20,90%
06 - sehr zufrieden	40	59,70%
07 - keine Antwort	2	2,99%

